



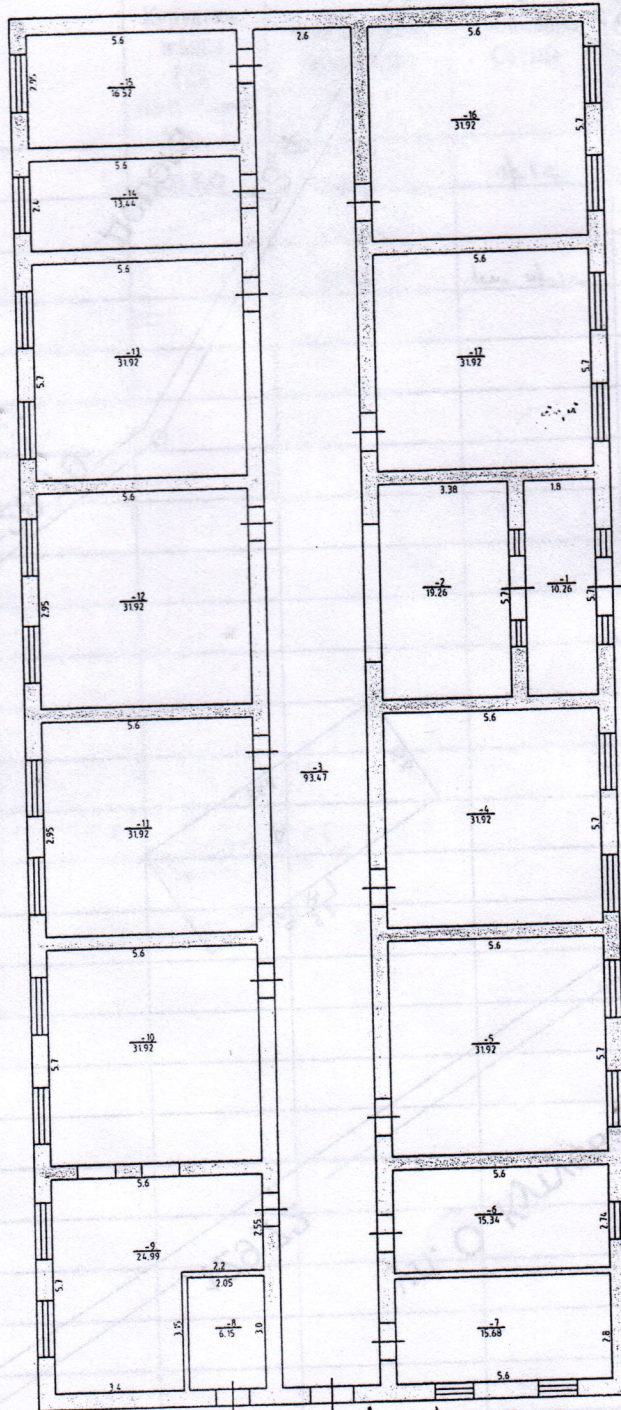


# ПОЭТАЖНЫЙ ПЛАН ЕДИНИЦЫ НЕДВИЖИМОГО ИМУЩЕСТВА МАСШТАБ 1:100

Идентификационный код 7 - 0 1 - 1 4 - 1 0 0 3 - 0 1 1 0 - 0 1 -      

Лит. А в.г.пос. Байгельди по ул. к-802 О. Кугуева № 1/1

*Лит А*



Дата составления 13.09.2022 г.

*Три комнаты: Лит А требуется порт вертолетные и шумоизоляционные работы в соответствии с требованиями действующего строительного кодекса*

Первоначальное обследование произвел

Последующее обследование произвел

Составил специалист Токтобеков А. *А. Кугуев*  
(Ф.И.О., подпись)

Сектор \_\_\_\_\_  
(Ф.И.О., подпись)

Проверил нач.отдела Кутманов Б.  
(Ф.И.О., подпись)





Ушул акт планда көрсөтүлгөн аянты 1,62 га

жер участогу(на) Кыргыз Республикасынын жер кодексинин  
4 статьясынын 3 пунктунун

(укук берүүчү документтин аталышы, номери, күнү)

жана 2019 - жылдын теке айынын "11" деги

№ 12 Байтик айыл аймагынын токтомунун

негизинде ушул жерди мөөнөтсүз (мөөнөтү көрсөтүлбөгөн) пайдалануу укугу  
Аламүдүн райондук (шаардык)

жергиликтүү каттоо органында, кыймылсыз мүлккө болгон укуктардын  
бирдиктүү мамлекеттик реестринде 2020 - жылдын "12" 05

№ 13026 менен катталган жана

Байтик айыл өкмөтүнө

(жер пайдалануучунун аталышы)

коомдук объектерди куруу үчүн (мектеп, фельдшер-акушердик пункт, мечит),

калктуу конуш жерлери

максаттык багыты жана категориясы

мөөнөтсүз (мөөнөтү көрсөтүлбөгөн) пайдаланууга берилгендигин аныктайт.

Настоящим актом подтверждается, что земельный(е) участок(и), указанный(е) в плане, площадью 1,62 га  
из них

на основании статьи 4 пункта 3 Земельного кодекса Кыргызской Республики

(наименование, номер и дата правоустанавливающего документа)

и постановления Байтикского айылного аймака

№ 12 от "11" июль 2019 года

зарегистрированного "12" 05 2020 года за № 13026  
в Едином государственном реестре прав на недвижимое имущество в местном  
регистрационном органе Аламудунском

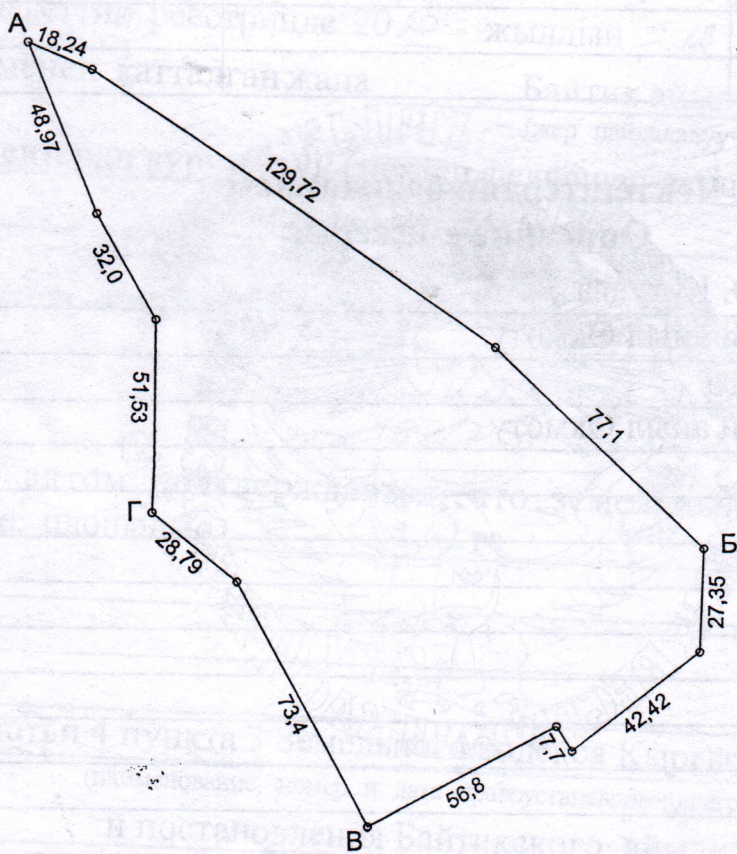
района (города) предоставлены Байтикскому айылному аймаку

(наименование землепользователя)

в бессрочное (без указания срока) пользование, для (под) под строительство  
социального объекта (школа, фельдшерско-акушерский пункт, мечеть) земли населенных пунктов  
(целевое назначение и категория)



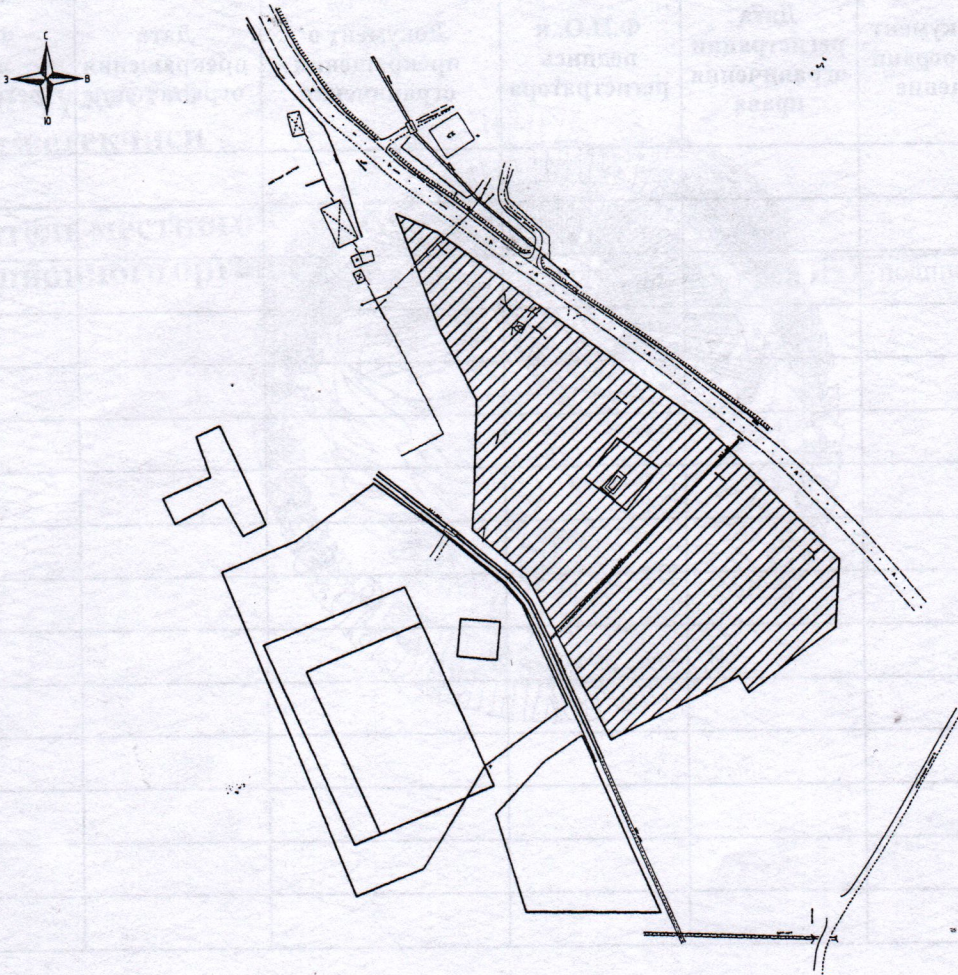
Жер участогунун  
ПЛАНЫ  
ПЛАН  
земельного участка



Масштабы  
Масштаб 1: 2000



**Жер участогун байлаштыруу  
Привязка земельного участка  
(кырдаалдык планы) (ситуационный план)**



▨ - отводимый зем.уч.

**Жергиликтүү каттоо  
органдын аткаруучусу**

**Исполнитель местного  
регистрационного органа**

*Мусей Абиев* *А. А. Кеев*  
\_\_\_\_\_  
(аты - жөнү, колу) (Ф.И.О., подпись)



Бул мамлекеттик акт эки нускада түзүлдү: анын биринчи нускасы жер  
участогунун пайдалануучусунда, экинчи нускасы Аламүдүн

райондук (шаардык) жергиликтүү каттоо органында сакталат.

Настоящий государственный акт составлен в двух экземплярах: первый  
экземпляр находится у собственника земельного участка, второй - хранится  
в местном регистрационном органе Аламүдүнского  
района (города).

Жергиликтүү каттоо  
органдын жетекчиси

Руководитель местного  
регистрационного органа



Алькулов Р.М.  
(аты, жөнү, колу) (Ф.И.О., подпись)

Түзүлгөн күнү  
Дата составления " \_\_\_\_\_ " \_\_\_\_\_ 20 \_\_\_\_\_ -жыл  
года